

Dit najaar vond een officiële terugblik plaats over de eerste 2 jaar van de Regionale Kenniswerkplaats Jeugd Noord-Veluwe door het indienen van een voortgangsverslag naar ZonMw. Een van de vragen was wat het ons tot nu toe heeft opgeleverd. De kerngroepleden van onze kenniswerkplaats kwamen met mooie inzichten en opbrengsten.

'Als eerste kan ik zeggen dat ik zelf veel heb geleerd door als ouder mee te doen in de kenniswerkplaats en deel te nemen aan enkele leergemeenschap. De inzichten die ik heb gekregen kan ik gebruiken voor kinderen en mensen in mijn omgeving, andere ouders en hulpverleners (in opleiding). Ik hoop ook dat door mijn inzet ouderbetrokkenheid wordt vergroot, taalgebruik wordt aangepast aan alle deelnemers aan een gesprek of overleg. Dat heb ik ook al zien gebeuren.'

- ouder uit de kerngroep -

'Het (verdiepte) inzicht dat volwaardige deelname van ouders in een leergemeenschap én echt andere uitkomsten oplevert én veel extra inspanning kost. Dit is voor de onderzoekers en voor professionals een belangrijke opbrengst, en willen we in elk geval voor ons onderzoekswerk ook in andere projecten toepassen.'

- kerngroep lid vanuit onderzoek / lectoraat -



Leergemeenschappen hebben volgens mij goed gewerkt voor de scholen, maar ook voor de onderzoekers. Wat is geleerd kan ook weer op andere plaatsen worden gebruikt en wordt geborgd. Belangrijkste meerwaarde: Dat het mogelijk is om moeilijke, abstracte structuren inzichtelijk te maken en dat dat bij kan dragen aan het versterken van de samenwerking in de dynamische driehoek. Een leergemeenschap is daarvoor een veel krachtiger middel dan ik vooraf had kunnen bedenken.'

- ouder uit de kerngroep -

'Het dichterbij elkaar brengen van jeugdhulp, onderwijs en ouders. Vooral het betrekken van ouders bij de gesprekken tussen CJG en onderwijs is van enorme meerwaarde geweest. Ouders kijken met een heel andere blik naar zaken dan het onderwijs en/of de jeugdhulp. Men leert elkaar beter kennen en daardoor ok beter begrijpen. Vanuit deze positie kan er vervolgens ook beter samengewerkt worden met elkaar.'

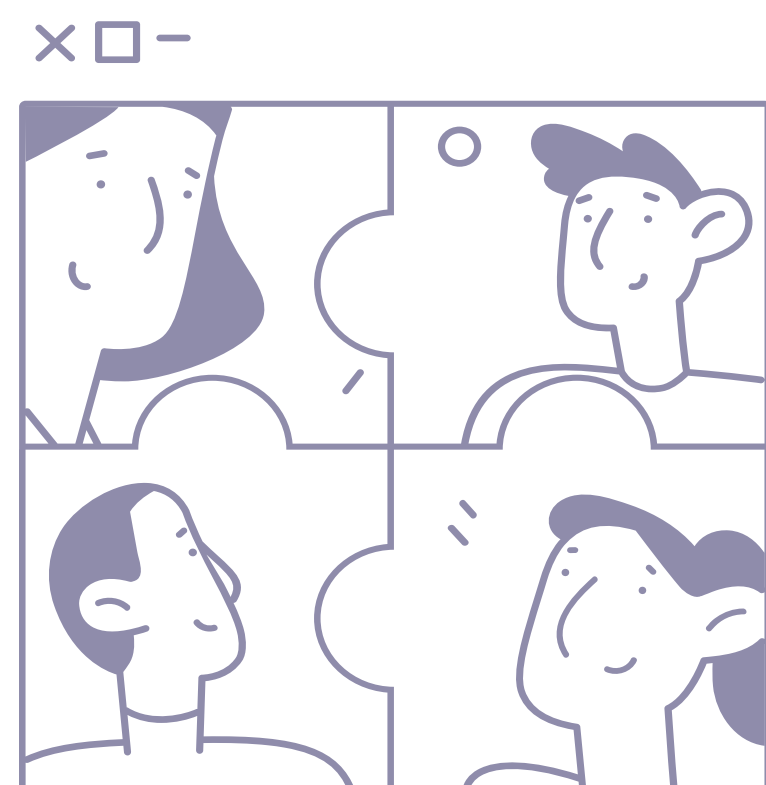
- kerngroep lid vanuit gemeente -

'De RKJ focust veelal op de werkzame factoren in de samenwerking. Deze werkzame factoren kunnen vervolgens breder ingezet worden. Het delen van deze opbrengsten en het gesprek voeren over deze opbrengsten is al een grote meerwaarde voor zowel gemeente, als school, als professionals.'

- kerngroep lid vanuit gemeente -

'Het inzicht dat mensen in onze regio (in dit geval kerngroep leden) zich pas echt betrokken voelen door concrete deelname aan projecten. Het inzicht dat het bewust vertragen en reflecteren op de processen veel informatie oplevert om verder te gaan en verbeteringen door te voeren.'

- coördinatoren werkplaats -



MEER INFORMATIE

- Jan Gerrit Duinkerken: j.duinkerken@jeugdnoordveluwe.nl / 06-13968863
- Myriam van Tol: m.vantol@ggdnog.nl / 088-4433469